

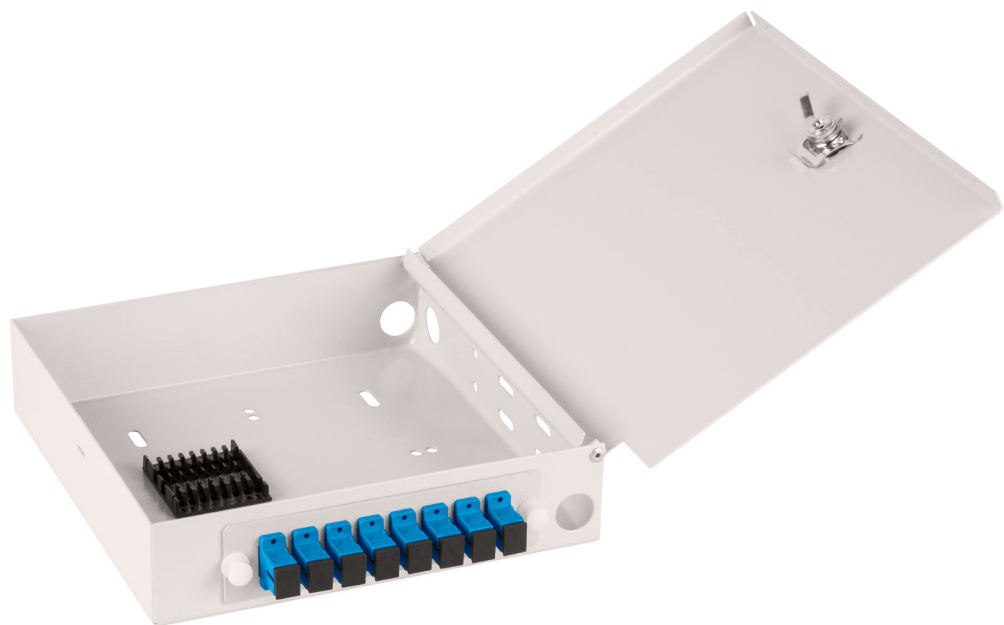
**NMF-WP08SCUS2-OB-GY** — 8 портов SC/UPC

**NMF-WP08FCUS2-OB-GY** — 8 портов FC/UPC

Оптический кросс NIKOMAX настенный, укомплектованный на 8 портов, SM 9/125 OS2, стальной, с ключом, серый

Оптические кроссы предназначены для коммутации оптических волокон, в частности для создания разъёмного соединения между оптическими шнурами, подключёнными к активному оборудованию и оконцованным оптоволоконным кабелем. Оптические кабели заводятся в кросс и оконцовываются нужными коннекторами путем сварки с пигтейлами. Для защиты соединений и укладки запасов длин волокон применяются специальные сплайс-кассеты и термоусаживаемые гильзы. Соединение оконцованного кабеля с коммутационными шнурами происходит через оптические проходные адаптеры, устанавливающиеся в съёмные панели на передней части кросса.

Оптические кроссы NMF-WP08xxUS2-OB-GY предназначены для монтажа на стену. Корпуса кроссов выполнены из стали и надёжно защищают волокна от внешних механических воздействий и попадания внутрь посторонних предметов. Для защиты кросса дверца оснащена замком, запираемым на ключ. Для размещения термоусаживаемых гильз предусмотрен ложемент. Комплектация включает компоненты, необходимые для монтажа и сварки кабеля внутри устройства. Простая конструкция позволяет осуществлять удобный и быстрый монтаж оптических сетей.



NMF-WP08SCUS2-OB-GY

Базовая комплектация	NMF-WP08SCUS2-OB-GY	NMF-WP08FCUS2-OB-GY
Оптический кросс настенный		1 шт.
Адаптерная панель SC	1 шт.	-
Адаптерная панель FC	-	1 шт.
Адаптер оптический, SM 9/125, SC/UPC-SC/UPC	8 шт.	-
Адаптер оптический, SM 9/125, FC/UPC-FC/UPC	-	8 шт.
Шнур монтажный неразрезанный, SM 9/125 OS2, SC/UPC-SC/UPC	4 шт.	-
Шнур монтажный неразрезанный, SM 9/125 OS2, FC/UPC-FC/UPC	-	4 шт.
Термоусаживаемая гильза		10 шт.
Клипса для крепления адаптерных панелей		2 шт.
Планка для фиксации кабеля		1 шт.
Стяжка		2 шт.
Ключ		2 шт.
Крепежный комплект		1 шт.

Производитель оставляет за собой право изменять внешний вид и характеристики товара, не снижая его потребительских свойств

## Технические характеристики кроссов

Артикул	NMF-WP08SCUS2-OB-GY	NMF-WP08FCUS2-OB-GY
Количество портов	8	
Тип оптических портов	SC/UPC	FC/UPC
Монтаж	Настенный	
Кол-во мест под съемные панели	1	
Материал кросса	Сталь	
Цвет	Серый	
Размеры (ДхШхВ), мм	183x202x54	
Упаковка	Индивидуальная - картонная коробка	
Гарантия	1 год	

## Технические характеристики монтажных шнуров

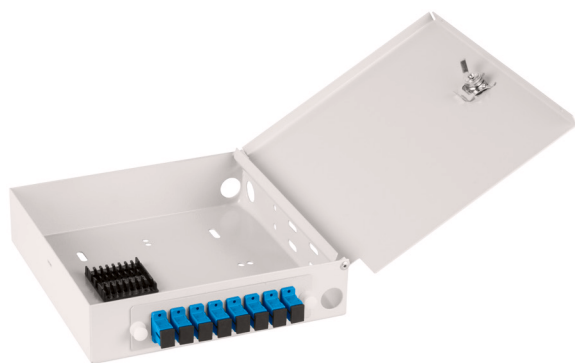
Артикул	NMF-WP08SCUS2-OB-GY	NMF-WP08FCUS2-OB-GY
Тип оптического волокна	Single Mode 9/125	
Тип коннекторов	SC	FC
Полировка коннекторов	UPC	
Вносимые потери, dB	≤0,30	
Возвратные потери, dB	≥50	
Воспроизводимость, dB	0,2	
Диаметр внешней оболочки, мм	0,9	
Материал внешней оболочки	Поливинилхлорид (PVC)	
Длина, м	2	
Соответствие стандартам	ITU-T G.652.D	

## Таблица заказа

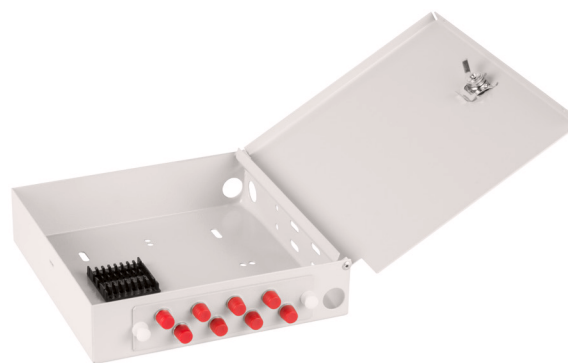
Артикул	Кол-во портов	Тип портов	Монтаж	Индивидуальная упаковка	
				Габариты, мм	Масса, кг
NMF-WP08SCUS2-OB-GY	8	SC/UPC	Настенный	210x245x60	
NMF-WP08FCUS2-OB-GY	8	FC/UPC	Настенный	210x245x60	

Сопутствующие товары	NMF-WP08SCUS2-OB-GY	NMF-WP08FCUS2-OB-GY
Кабели внутренние PVC:	NKL-F-004591-00A-YL, NKL-F-008591-00A-YL	
Кабели внутренние LSZH:	NKL-F-004591-00C-YL, NKL-F-008591-00C-YL	
Переходные одинарные шнуры:	NMF-PC1S2A2-SCU-FCU-xxx, NMF-PC1S2A2-SCU-LCU-xxx, NMF-PC1S2A2-SCA-SCU-xxx, NMF-PC1S2A2-SCU-STU-xxx	NMF-PC1S2A2-SCU-FCU-xxx, NMF-PC1S2A2-FCU-LCU-xxx
Переходные двойные шнуры:	NMF-PC2S2A2-SCU-FCU-xxx, NMF-PC2S2A2-SCU-LCU-xxx, NMF-PC2S2A2-SCA-SCU-xxx,	NMF-PC2S2A2-SCU-FCU-xxx, NMF-PC2S2A2-FCU-LCU-xxx
Соединительные одинарные шнуры:	NMF-PC1S2A2-SCU-SCU-xxx	NMF-PC1S2A2-FCU-FCU-xxx
Соединительные двойные шнуры:	NMF-PC2S2A2-SCU-SCU-xxx	NMF-PC2S2A2-FCU-FCU-xxx

## Дополнительные фотографии



NMF-WP08SCUS2-OB-GY



NMF-WP08FCUS2-OB-GY

Производитель оставляет за собой право изменять внешний вид и характеристики товара, не снижая его потребительских свойств